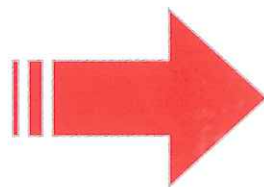


廃電線のナゲット前処理やかさ張る線状ワークの減容に適した送り込みロール付きの1軸ロータリー式カッター



# プレカッター シリーズ



廃電線・金属リサイクル処理機の製造販売

 **三立機械工業株式会社**  
SANRITSU MACHINE INDUSTRY CO., LTD.

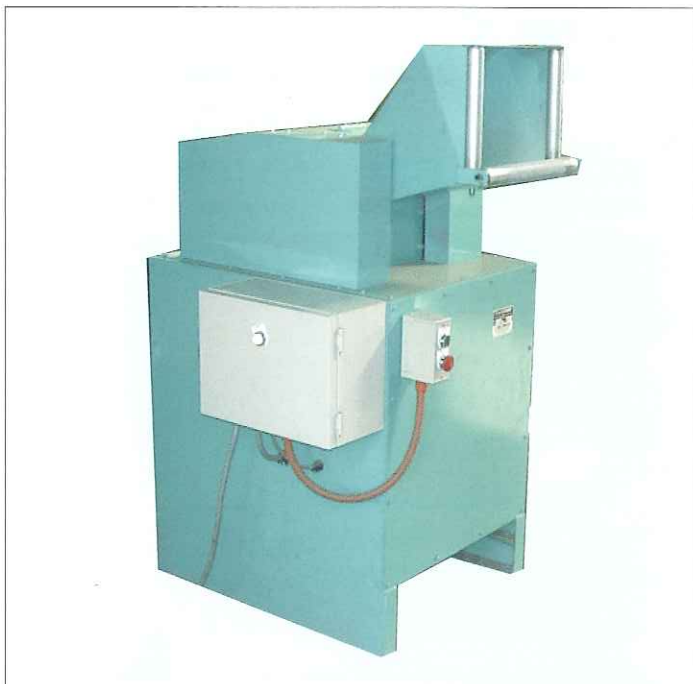
お問合せ・ご相談は当社営業部まで  
〒263-0002 千葉市稲毛区山王町335  
TEL:043-304-7511 FAX:043-304-7512  
E-mail info@sanritsu-machine.com  
URL://http://www.sanritsu-machine.com





送り込みロール付きの1軸ロータリー式カッターです。  
 廃電線リサイクル工程におけるナゲットの前処理切断や剥線後の被覆切断などに適しています。  
 線状のプラスチックや電線などを連続して、数十mmにカットします。

230型プレカッター **スタンダードモデル**



SP-3型プレカッター **パワーモデル**

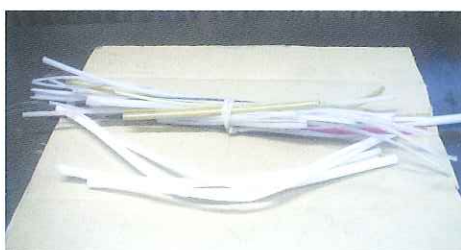


■特長

- ・線状のプラスチック・電線などの切断・減容に最適
- ・送りロールが確実に材料を送り込み、連続切断します。

主な対象物

電線・電線被覆・線状のプラスチック全般



電線被覆



電線被覆 切断後



切断刃

仕様及び能力

型 式	230	SP-3
特 長	細物電線切断に適す	ナゲット前処理など電線切断に適す
大きさ (mm)	1030L×650W×1210H	1370L×820W×1150H
重 量	約400kg	約1300kg
電 源	3相200V 4.1kw (3.7+0.4)	3相200V 7.0kw (5.5+1.5)
刃 物	固定刃1枚、回転刃2枚(ハイス鋼)	固定刃1枚、回転刃3列9枚(ハイス鋼)
送り速度(50Hz)	71.5m/min	可変速 11~45m/min
切断刃回転数(50Hz)	563rpm	417rpm
仕上がり切断長	約60mm	9~35mm